

湖南科技大学教务处

● 南 技大学 2022 年 5 学 态与学 况 报

级 标	二 级 标	本 态 (%)	较 上 (%)	较 去 年 同 期 (%)	备
授 课 备	讲 稿	90.5			课 堂 上 讲 稿 和 的 课 堂 门 次, 所 听 课 堂 均 授 课 备。
	讲 稿	4.8			
	讲 稿	1.2			
教 果	良				课 堂 教 果 “ ” 比 例 达 及 上 的 化 化 工 、 国 。
	差				
教 条 件	没 课 堂 教				本 次 听 课 数 据 门 次 课 受 到 了 教 条 件 的 。
	基 本 没 课 堂 教				
	课 堂 教				
课 堂 纪 律	好				课 堂 纪 律 “好” 比 例 达 的 人 、 材 料 科 工 程 、 。
	般				
	差				
到 课 率	大 四				
	大 三				
	大 二				
	大 一				

● 2022年5月 报 据分 和

一、数据来源

年 报表 数据来 本 教 督导 教 合
服 平台上登录的 门次课听课情况。

二、授课准备

本 督导听课记录 ，课堂上 讲稿和 的课堂共 门
次，所听课堂均 授课 备。

三、教学效果

年 份 年 份 比较，教 果 “ ”的
课堂比 上升了 ，“良”的课堂比 降了 ，“ ”的课
堂比 降了 ，“差”的课堂比 没 变化（ 比均 ）；

年 份 年 份 比较，教 果 “ ”的课堂
比 上升了 ，“良”的课堂比 降了 ，“ ”的课堂比
降了 ，“差”的课堂比 没 变化（ 比均 ）（如图
所示）。

图 1. 2022 年 5 份 上 、 去年同期课堂教 果对比

表 1. 2022 年 5 教 果 “ ” 的课堂

课程	上课班级	到 生人数	实到 生人数	到课率	课堂 纪律	教 条件	教 果
----	------	----------	-----------	-----	----------	---------	--------

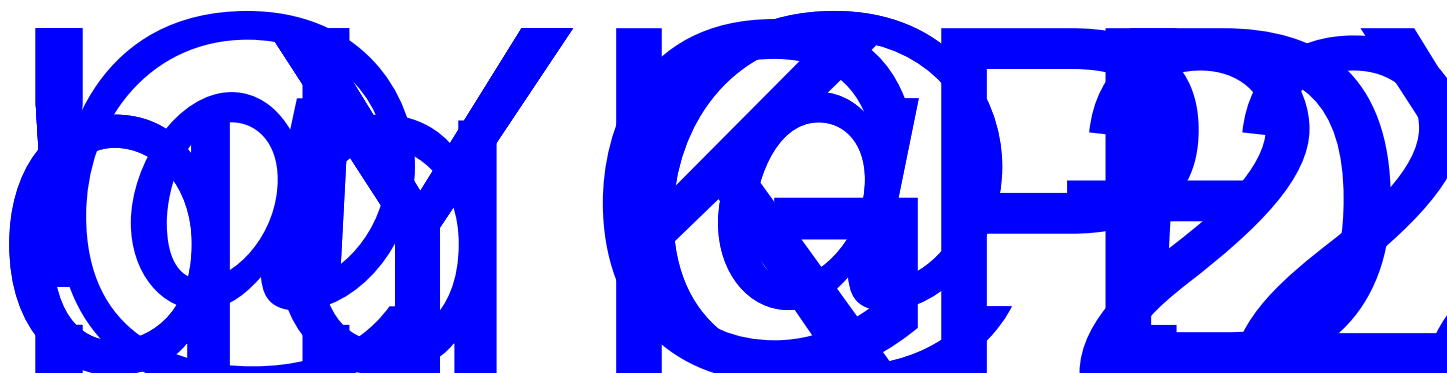
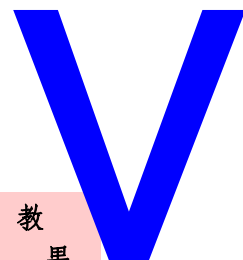


表 2. 2022 年 5 份各 课堂教 果情况汇

教师所	名称	听课 节次	良		差	
			节次	%	节次	%

备：听课 本较少的 其“好”、“般”、“差” 比 表 “*”表示，不 统计。

四、教学条件

本 听课数据 示，教 条件 “好”（没 课堂教 ）
 的课堂 门次， 听课数的 ；教 条件 “般”（对
 课堂教 但不明 ）的课堂 门次， 听课数的 ；
 教 条件 “差”（对课堂教 存 明 ）的课堂 门次，
 听课数的 。

年 教 条件对课堂教 态平均 比较，
 教 条件没 课堂教 的 降了 ，教 条件基本没
 课堂教 的上升了 ，教 条件 课堂教 的比 上升了
 ； 年 的 比较，教 条件没 课堂教 的比
 上升了 ，教 条件基本没 课堂教 的比 降了
 ，教 条件 课堂教 的比 降了 （如图 所示）。



图 2. 2022 年 5 份 上 、 去年同期教 条件对课堂教 情况对比

五、到课率

本 共 堂课到课率低 。 年 份的课堂到
 课率 比：大三年级 降了 ；大二年级 降了 ；大 年
 级 降了 。 去年同期 比：大三年级 降了 ；大二年
 级上升了 ；大 年级 降了 （如图 所示）。

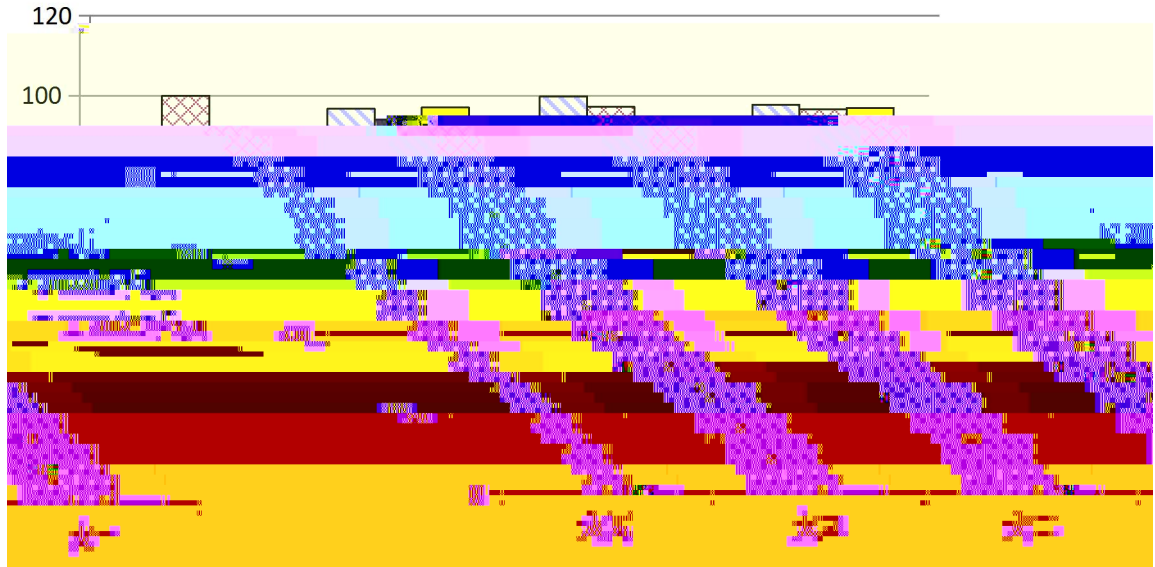


图 3. 2022 年 5 上 、 去年同期各年级到课率对比

六、课堂纪律

本 督 导 听 课 数 据 示 ， 课 堂 纪 律 “ 好 ” 的 课 堂 门 次 ， 听 课 次 数 的 ； 课 堂 纪 律 “ 一 般 ” 的 课 堂 门 次 ， 听 课 次 数 的 ； 课 堂 纪 律 “ 差 ” 的 课 堂 门 次 ， 听 课 次 数 的 。

年 的 课 堂 纪 律 态 比 ， 年 课 堂 纪 律 “ 好 ” 的 比 降 了 ， 课 堂 纪 律 “ 一 般 ” 的 比 上 升 了 ， 课 堂 纪 律 “ 差 ” 的 比 上 升 了 ； 去 年 同 期 比 较 ， 课 堂 纪 律 “ 好 ” 的 比 上 升 了 ， 课 堂 纪 律 “ 一 般 ” 的 比 降 了 ， 课 堂 纪 律 “ 差 ” 的 比 上 升 了 （ 如 图 所 示 ）。

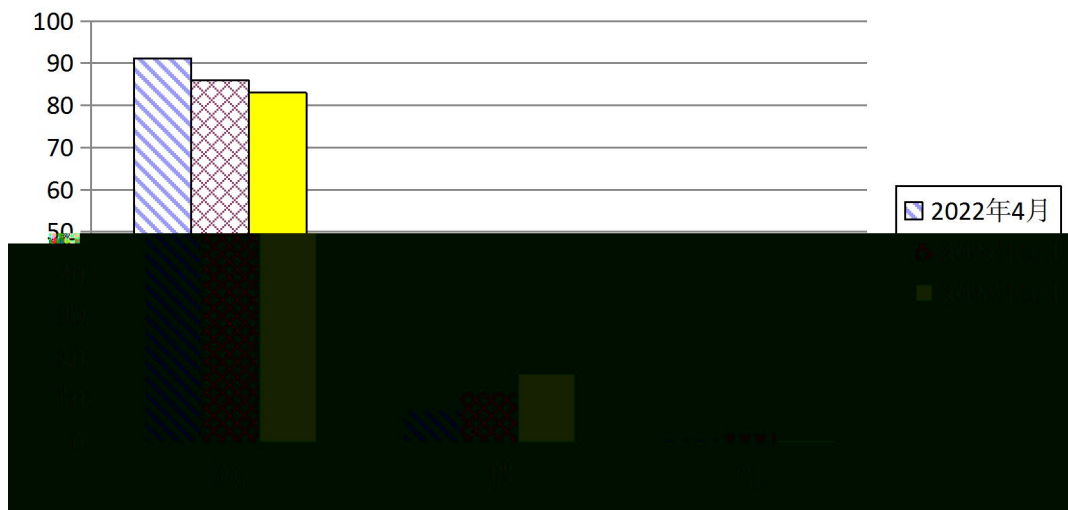


图 4. 2022 年 5 月上、去年同期 生课堂纪律 态对比

表 3. 2022 年 5 月各教 生课堂纪律情况汇

生所	名称	听课 次数	好		般		差	
			节次	%	节次	%	节次	%

备：1. 听课 本较少的 其“好”、“般”、“差” 比 表 “*”表示，不 统计；
 2. 《大 (2)》1门课程 两个 的生合班课堂，表 3 分别进 了统计。

从 来看，本 课堂纪律“好”的比例达 的
人 、材料科 工程 ；本 课堂纪律 “差”的课
堂 门次。各教 生课堂纪律具体情况见表 。

年六 十日