

件

# 教 修操作指南

## 录

关于	录.....	4
关于	.....	5
关于手	录.....	7
关于手	.....	8
学习常	.....	9

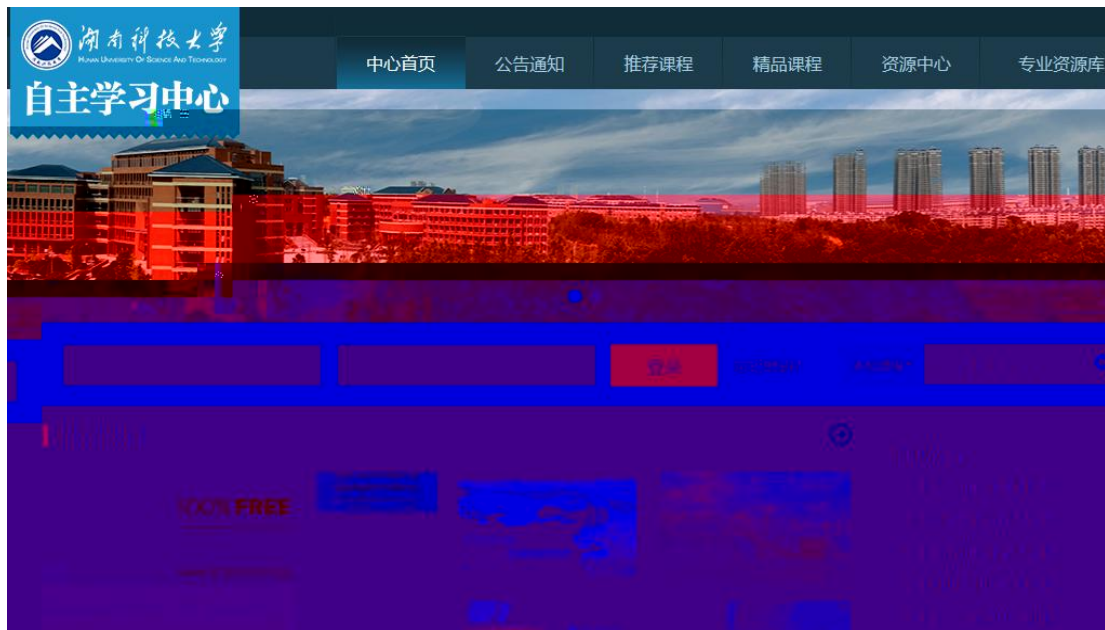
# 关于 录

在 器 址 入平台 址、 号和密 即可以参加 上 学习。 意  
在 录 时候不 另 册， 接 录即可。

录 址：<http://zzxx.hnust.edu.cn/portal>

录 号：学号

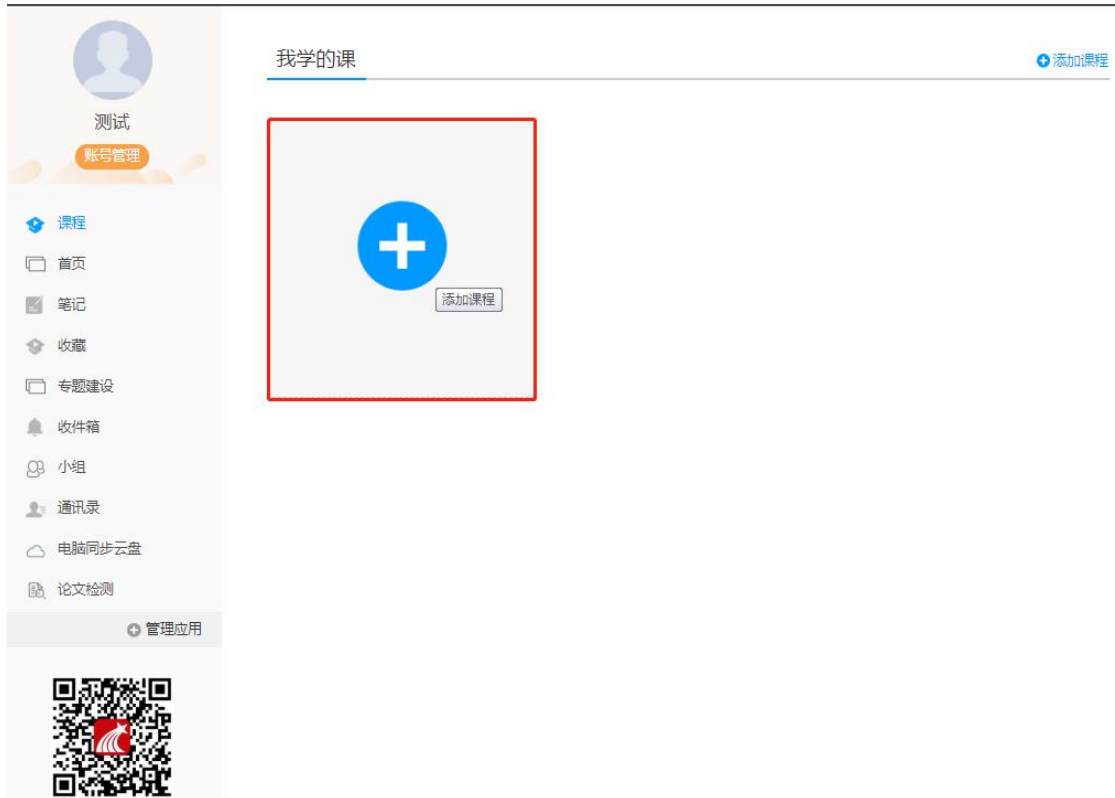
录密 ：初始密 s654321s(如 之前修改 密 ，就 修改之后 密 录)



## 关于

学 我们 取了 主 形式 学习,各位同学 录之后, 后才 学习。

: 击“+号” 加 ,再 击“报名”即可完成 上 。



类别  
全部

精品系列

# 0元好课抢报中

限时限量



测试  
账号管理

- 课程
- 首页
- 笔记
- 收藏
- 专题建设
- 收件箱
- 小组
- 通讯录
- 电脑同步云盘
- 论文检测

管理应用

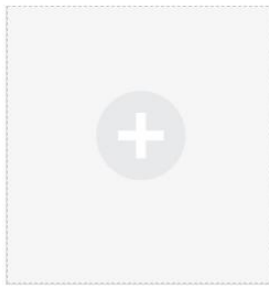


## 我学的课

添加课程

逻辑学 等待开课

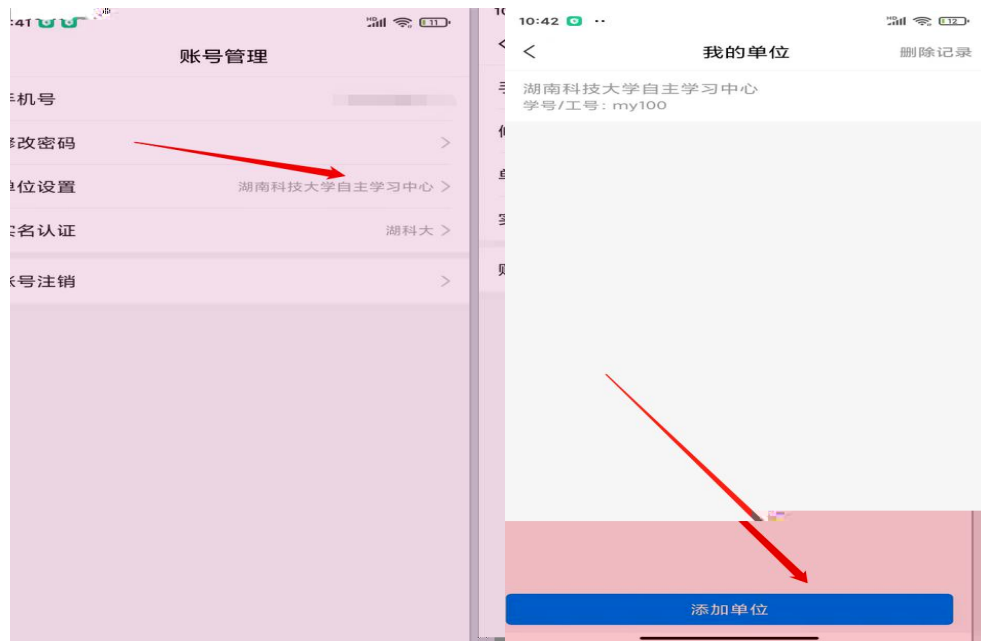
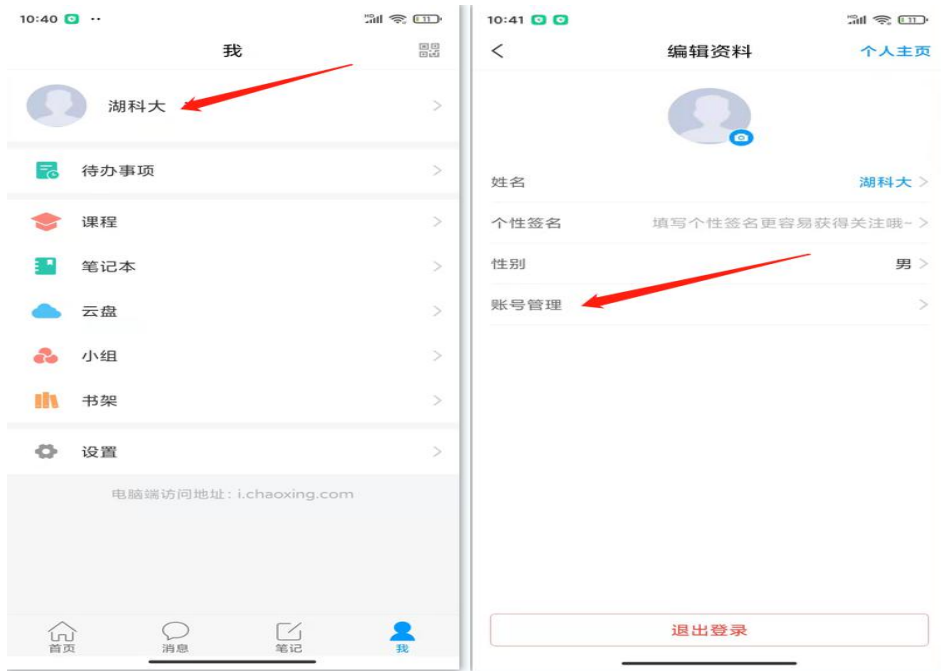
**逻辑学导论**  
熊明辉  
中山大学  
2019年春季选修班级  
课程时间：2019年04月22日-2019年06月



# 关于手 录

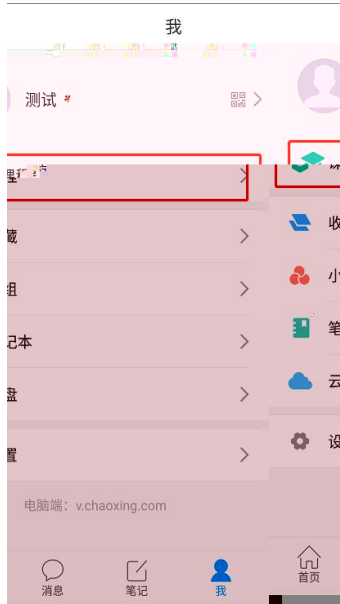
手 下学习 APP。手 录时候择 下方“其他方式 录”，学 /单位填写名 （ 南 技大学 自主学习中心）， 号 学号， 密 密 一 。

**意事**：如 人已 手 号 册了 号， 手动 定单位学号， 否则会丢失学习 录和成 。 定 如下：



# 关于手

： 录 号后 择我 ， 击 “+号” 加 ，再 击“报名”即可完 成 上 。



# 学习常

## 关于 录提 户不存在

决办：定录址否，如录址无，则可号导入，将学号、姓名信息反学教务办 师，教务办 师 员加。

录址:

南 技大学 主学习中心: [h p hn s ed cn por al](http://hn.s.ed.cn/portal)

## 关于 录提 密

1.初始密 s654321s。

2.之前否修改密，定密否打开了大小写。如定了手号，可接手号找回密。

3.如以上无，可以接找在客。

## 关于 录之后

学习，必在址学号录。

如，先不学号录，如录，再定己否己。

## 关于学习 播放不了，任务 完成了下 不

1. 支持多 播放，如 播放不出，可以切换公 1或 公 2。

2.如 任务 完成了不，可以 击右侧 录后 “复 ”按。两个 不 决，可以找右下 在 客。

邓小平对毛泽东思想的评价

1 视频

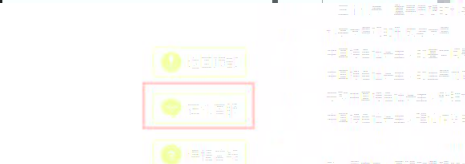
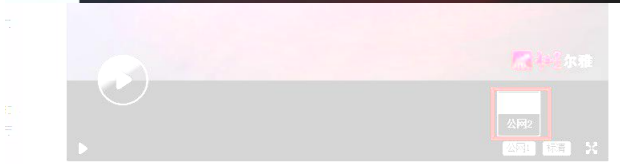
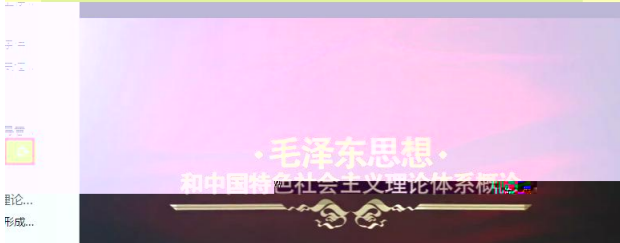
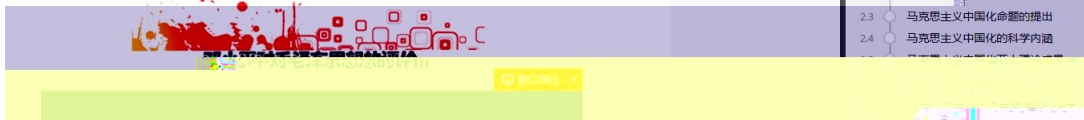
2 章节测验

目录

讨论

笔记

- 1 《概论》导论
- 1.1 为什么要学习《概论》课程？
- 1.2 学习《概论》应注意的几个问题？
- 2 马克思主义中国化及其发展
- 2.1 遵义会议前中国共产党对马克思...
- 2.2 遵义会议前中国共产党对马克思...
- 2.3 马克思主义中国化命题的提出
- 2.4 马克思主义中国化的科学内涵



- 1 课程介绍
- 2 课程评价
- 3 课程反馈